

## 建物保守点検

大切な資産の価値を保つため、要建設では自社施工物件の定期的な保守点検を実施いたします。

### 定期的な保守点検のメリット

私たち人間は、定期的な健康診断を受けて自分の健康状態をチェックし、具合の悪いところが発見されれば治療を行い、健康の維持に努めます。建物にも定期的な健康診断が必要です。自分で悪いところを訴えることができない建物のために、専門家がホームドクターとして建物を保守するために定期的に点検を行うのが「建物保守点検」です。こまめにメンテナンスを行うことが、建物を長持ちさせ、資産価値を高めることにつながります。



要建設は、建設業一筋40年の経験と技術で、お客様の立場に立って建物の保守点検をいたします。安心してお任せ下さい。

### 建物保守点検の目安

大項目	小項目	毎年	2年	3年	5年	7年	10年
屋根	葺き替え						○
雨樋	点検			○			
外壁	塗替え					○	
	吹付け						○
内壁	塗替え				○		
	張り替え				○		
床	塗替え			○			
	張り替え						○
	フローリングの補修				○		
建具	建てつけの調整				○		
	建具の交換						○
設備	電気系統の改修						○
	浄化槽の清掃	○					
	冷暖房設備の点検・整備	○					
水廻り	水栓パッキンの点検・整備			○			
	水栓・ガス栓の点検	○					
	水廻り部分の点検・修理	○					
外廻り	排水桝の点検		○				
	引き込み水道部分の点検				○		
	外部の塗替え				○		
その他	駐車場の舗装の状態			○			
	排水関連の調査			○			
	植栽の維持管理	○					
	街灯などの維持管理			○			

### 太陽光発電システムの保守点検

施工後、3ヶ月・1年・4年の定期点検を実施



## まちレジデンス MACHI RESIDENCE

高品質・低価格・エコ・デザイン・環境・健康  
を重視した、ハイクオリティ&ローコストの賃貸マンション



## まちレジデンス

賃貸マンションをつくり続けて40年。要建設では独自のノウハウを活かした、品質第一、コスト優先のオリジナル賃貸マンションづくりを行っております。高品質・低価格・エコ・デザイン・環境・健康を重視したハイクオリティ&ローコストの賃貸マンションをご提供いたします。



### まちレジデンス 6つの柱

#### 高品質 High Quality

##### ● 経験と専門性の施工体制

長年培った確かな施工ノウハウと、専門性の高い協力会社との連携により、高品質・高性能な賃貸マンションづくりを実現しております。気密性の高いコンクリートを使用し、遮音性にも優れたマンションです。また、住み手の安全性のために、セキュリティを重視した安心設計です。

##### ● 徹底した品質管理

品質管理及び品質保証の国際規格である「ISO9001」による、確かな品質管理体制を整えております。また、「より長く・より快適に・より安心」な賃貸マンション経営のために、『建物・保守点検』サービスをご用意しております。

#### 低価格 Low cost

##### ● 徹底したコスト管理

品質の優れた資材を直接調達購入すること、そして徹底したコスト管理により、低価格化を実現しております。品質だけでなく、コスト面でも有効な自社のオリジナル製品等の活用も低価格化につながっております。

##### ● 一貫体制による低価格化

企画・設計・施工・アフターメンテナンスまで、一貫して行うシステムにより、低価格な賃貸マンションづくりを実現しております。



#### エコ ECO

##### ● エコ対応

要建設はエコアクション21の認証を受けており、『まちレジデンス』の賃貸マンションにおいて、省エネルギー、省資源、廃棄物削減等の取り組みを行っております。環境にやさしい賃貸マンションづくりを目指しております。



#### デザイン Design

##### ● ご要望・土地に合ったプラン

オーナー様のご自宅を最上階に設けたプランや女性専用マンションなど、オーナー様のご希望、そして、土地の条件に見合ったオリジナルなプランをご提案いたします。

##### ● カラーバリエーション

外壁、サッシ、ドア、床材などの内外装材はカラーバリエーションの中からお選びいただけます。

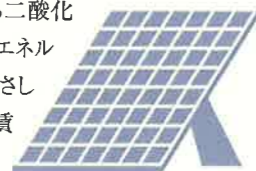


#### 環境 Environment

##### ● 省エネ設備の導入

要建設の「まちレジデンス」は太陽光発電システムが標準装備です。太陽の光という無尽蔵のエネルギーを活用する太陽光発電は、年々深刻化するエネルギー資源問題の有力な解決策の一つとされています。

また、クリーンであることも大きな特長で、発電の際に地球温暖化の原因とされている二酸化炭素(CO2)をまったく排出しません。エネルギー源の確保が簡単で、地球にもやさしい太陽光発電を最大限活用できる賃貸マンションをご提案いたします。



#### 健康 Health

##### ● 住むほどに健やかになる住まいを目指して

優れた遮音性能や気密性能を追求し、快適な室内環境を実現。

さらに、こだわりのある空間を演出するインテリアや収納アイテム、先進設備をご用意し、入居者のくらしの夢にお応えします。



## プラン

まちレジデンスでは1K~2LDKまでの様々なタイプをご用意しております。どのタイプでも入居者に喜んでいただける、広々とした居室・収納を確保しました。

### RC(鉄筋コンクリート造タイプ)

- 鉄骨造に比べ耐火性、耐震性に優れ、高層化することが可能。土地を有効に活用できます。
- 1階は店舗等に利用、基準階は単身者向けの1Kタイプ、上層階はオーナー様向けファミリー向けなどの広々としたプランも可能です。
- 防音、遮音性に優れ静かな住環境の確保が容易です。
- 採算性に優れたプランです。
- 一般的な賃貸マンションに比べ高級感のある外観デザインです。
- パス・トイレ・洗面を独立させ、水廻りを充実させたプランです。
- 各世帯をコンパクトにまとめ、限られた土地を有効に活用できます。

